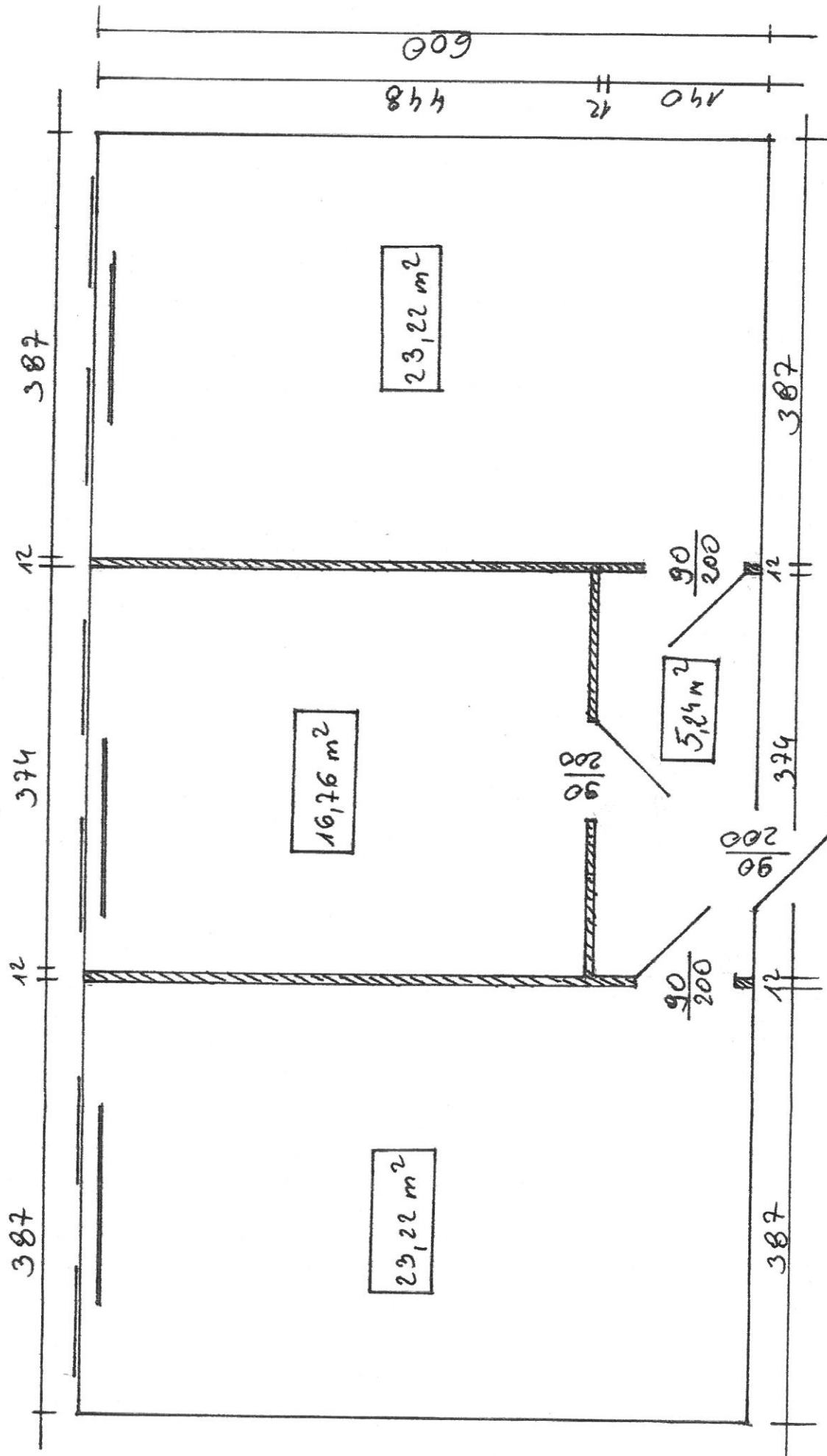


ROZBUDOWA BAZY TURYSTYCZNEJ W MALCZYCACH PRZY
W. SZKOLNEJ 6 ADAPTACJA POMIESZCZENIA
NA NOCLEGOWNIĘ NA I PIĘTRZE

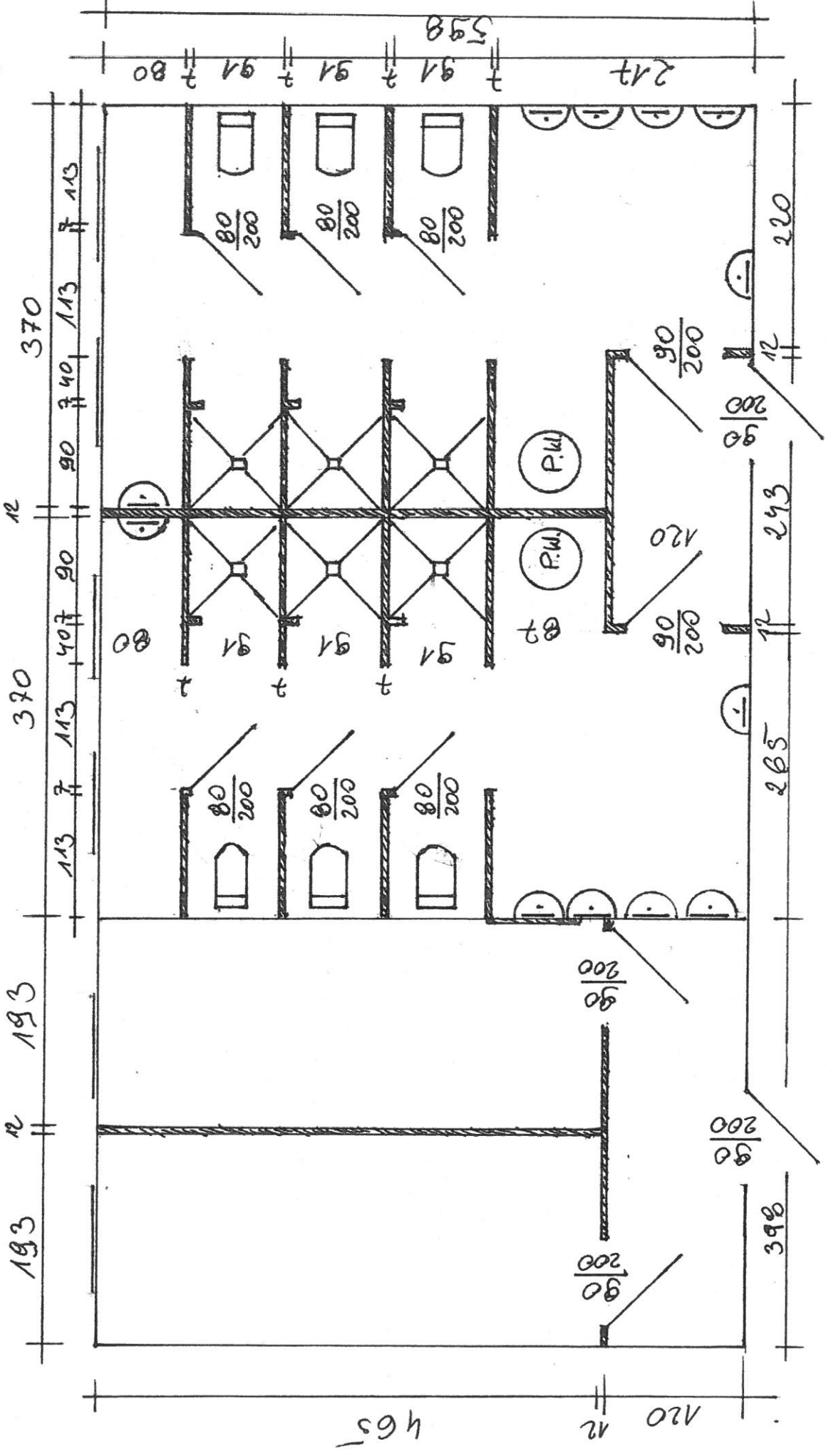
SKALA 1:50



OPRACOWANIE: Y. FRANKOŁU

ROZBUDOWA BAZY TURYSTYCZNEJ W MIAŁCZYCACH UL. SZKOLNA 6.
 ADAPTACJA POMIESZCZENIA NA DWA POKOJE ORAZ ADAPTACJA
 POMIESZCZENIA NA KAZIENKI DAMSKO - MĘSKIE NA PARTERZE

SKALA 1:50



OPRACOWIE: T FRANKÓKI

Lp.	Podst	Opis i wyliczenia	j.m.	Poszcz	Razem
1	Adaptacja pomieszczenia na noclegownię na I piętrze				
1	wycena indywidualna	Demontaż oświetlenia oraz instalacji elektrycznej w sali gimnastycznej ok 66,0 m2 wys. 3,47 m	kpl		
d.1		1	kpl	1,000	
				RAZEM	1,000
2	wycena indywidualna	Demontaż drabinek do ćwiczeń w sali gimnastycznej	kpl		
d.1		1	kpl	1,000	
				RAZEM	1,000
3	KNR 4-01 0424-01	Wycięcie miejsca w podłodze pod ścianki działowe	m		
d.1		6,0+6,0+3,80	m	15,800	
				RAZEM	15,800
4	KNR 2-02 2003-02	Ścianki dział.GR z płyt gips.-karton.na rusztach metal.pojed.z pokryciem obustr.jednowarstw.100-01	m ²		
d.1		(6,0+6,0+3,8)*3,47	m ²	54,826	
				RAZEM	54,826
5	KNR 2-02 0613-06	Izolacje przeciwdźwiękowe z wełny mineralnej pionowe z płyt układanych na sucho 80 mm	m ²		
d.1		(6,0+6,0+3,8)*3,47-0,9*2,0*3	m ²	49,426	
				RAZEM	49,426
6	KNR 4-01 0320-02	Obsadzenie ościeżnic MDF w ścianach z płyt gipsowo - kartonowych	m ²		
d.1		0,90*2,10*3	m ²	5,670	
				RAZEM	5,670
7	KNR 2-02 1017-01	Skrzydła drzwiowe płytowe wewnętrzne jednodelne 90 cm fabrycznie wykończone z szyldami, zamkiem, klamką.	szt		
d.1		3	szt	3,000	
				RAZEM	3,000
8	KNR 4-01 0354-07	Wykucie z muru ościeżnic stalowych lub krat okiennych o pow. do 2 m2	szt.		
d.1		1	szt.	1,000	
				RAZEM	1,000
9	KNR 4-01 0306-03	Przymurowanie ścianek z cegieł o grub. 1 ceg. na zaprawie cementowo-wapiennej do ościeży	m ²		
d.1		0,12*2,10*2	m ²	0,504	
				RAZEM	0,504
10	KNR 4-01 0320-02	Obsadzenie ościeżnic stalowych o pow.otworu do 2.0 m2 w ścianach z cegieł	m ²		
d.1		0,90*2,10	m ²	1,890	
				RAZEM	1,890
11	KNR 4-01 0708-02	Wykon.tynków zwykłych wewn.kat.III z zaprawy cem.-wap. na ościeżach szer.do 25 cm	m		

Lp.	Podst	Opis i wyliczenia	j.m.	Poszcz	Razem
		2,10*4	m	8,400	
				RAZEM	8,400
12 d.1	KNR 2-02 1019-01	Skrzydła drzwiowe płytowe wewnętrzne, wejściowe pełne jednodzielne fabrycznie wykończone z szyldami, zamkiem, klamką. 0,90*2,10	m ² m ²	 1,890	
				RAZEM	1,890
13 d.1	KNR 4-01 0804-08	Zerwanie listew przyściennych 6,0*2+11,72*2	m m	 35,440	
				RAZEM	35,440
14 d.1	KNR 5-08 0802-02 analogia	Mechaniczne wykonanie ślepych otworów w cegle pod puszki 33	szt. szt.	 33,000	
				RAZEM	33,000
15 d.1	KNR 5-08 0302-01	Montaż na gotowym podłożu puszek bakelitowych o śr.do 60mm 25	szt. szt.	 25,000	
				RAZEM	25,000
16 d.1	KNR 5-08 0302-02	Montaż na gotowym podłożu puszek bakelitowych o śr.do 70mm; il. wylotów 3, 8	szt. szt.	 8,000	
				RAZEM	8,000
17 d.1	KNR 4-03 1001-04	Ręczne wykucie bruzd dla przewodów wtykowych w tynku 39+156	m m	 195,000	
				RAZEM	195,000
18 d.1	KNR 4-03 1003-21	Mechaniczne przebijanie otworów w ścianach z cegły o długości przebicia do 2 1/2 ceg. 2	otw. otw.	 2,000	
				RAZEM	2,000
19 d.1	KNR 5-08 0209-02	Przewod wtykowy miedz 3x2,5 mm ² (podłoże nie-beton.) układany w tynku 72	m m	 72,000	
				RAZEM	72,000
20 d.1	KNR 5-08 0209-02	Przewod wtykowy miedz 3x1,5 mm ² (podłoże nie-beton.) układany w tynku 210	m m	 210,000	
				RAZEM	210,000
21 d.1	KNR 4-01 0705-07	Wykon.pasów tynku zwyk.kat.III o szer. do 10 cm na murach z cegieł pokryw.bruzdę z przewodami elektrycznymi 195,0	m m	 195,000	
				RAZEM	195,000

Lp.	Podst	Opis i wyliczenia	j.m.	Poszcz	Razem
22 d.1	KNR 5-08 0307-03	Montaż na gotowym podłożu łączników instalacyjnych podtynkowych w puszcze instalacyjnej z podłączeniem	szt.		
		6	szt.	6,000	
				RAZEM	6,000
23 d.1	KNR 5-08 0307-04	Montaż na gotowym podłożu łączników instalacyjnych podtynkowych krzyżowych, dwubiegunowych w puszcze instalacyjnej z podłączeniem	szt.		
		4	szt.	4,000	
				RAZEM	4,000
24 d.1	KNR 5-08 0309-03	Montaż do gotowego podłoża gniazd wtyczkowych podtynkowych z uziemieniem w puszkach z podłączeniem	szt.		
		15	szt.	15,000	
				RAZEM	15,000
25 d.1	KNR 5-08 0514-10	Montaż z podłączeniem opraw świetłówkowych z odbłyśnikiem kwadratowe przykręcane do sufitu 4x24W z podziałem na oddzielne zapalenie np. 2+1 Uwaga: oprawy i sposób zapalania ustalić z inwestorem 3*3+1 <klatka schodowa> 2	szt. szt. szt.		
				10,000	
				2,000	
				RAZEM	12,000
26 d.1	KNR 4-01 0330-02	Wykucie wnęk o głębok.do 1/2 ceg. w ścianach z cegieł na zaprawie wapiennej	m ²		
		0,9	m ²	0,900	
				RAZEM	0,900
27 d.1	KNR 4-03 0303-03 + wycena własna	Montaż tablicy bezpiecznikowej 7 S + wyłącznik różnicowoprądowy (zabezpieczenia 10 - 16 A) z podłączeniem przewodów oraz podłączeniem zasilania	kpl		
		1	kpl	1,000	
				RAZEM	1,000
28 d.1	KNR 4-03 1202-01	Sprawdzenie i pomiar kompletnego 1-fazowego obwodu elektrycznego niskiego napięcia	po- miar.		
		7	po- miar.	7,000	
				RAZEM	7,000
29 d.1	KNR 4-01 1202-09	Zeskrobanie i zmycie starej farby w pomieszczeniach o pow. podłogi ponad 5 m2	m ²		
		6,0*3,88+4,40*3,76+3,88*6,0+1,50*3,76+15 (3,88*2+6,0+3,76*2+3,88*2+6,0)*3,47	m ² m ²	83,744 121,589	
				RAZEM	205,333
30 d.1	KNR 4-01 1204-08	Przygotowanie powierzchni pod malowanie farbami lateksowymi starych tynków z poszpachlow.nierówność	m ²		
		6,0*3,88+4,40*3,76+3,88*6,0+1,50*3,76+15 (3,88*2+6,0+3,76*2+3,88*2+6,0)*3,47	m ² m ²	83,744 121,589	
				RAZEM	205,333
31 d.1	NNRNKB 202 1134-02	Gruntowanie podłoży preparatami gruntującymi	m ²		

Lp.	Podst	Opis i wyliczenia	j.m.	Poszcz	Razem
		6,0*3,88+4,40*3,76+3,88*6,0+1,50*3,76+15 (3,88*2+6,0*2+4,40*2+3,76*2+3,88*2+6,0*2+3,76*2+1,50*2)* 3,47	m ² m ²	83,744 230,269	
				RAZEM	314,013
32 d.1	KNR 4-01 1204-01	Dwukrotne malowanie farbami lateksowymi do wnętrz starych tynków wewnętrznych sufitów 6,0*3,88+4,40*3,76+3,88*6,0+1,50*3,76+15	m ² m ²	 83,744	
				RAZEM	83,744
33 d.1	KNR 4-01 1204-02	Dwukrotne malowanie farbami lateksowymi starych tynków wewnętrznych ścian (3,88*2+6,0*2+4,40*2+3,76*2+3,88*2+6,0*2+3,76*2+1,50*2)* 3,47	m ² m ²	 230,269	
				RAZEM	230,269
34 d.1	KNR 4-01 0816-04	Ocyklinowanie posadzek z deszczulek malowanych lakierem 6,0*3,88+4,40*3,76+3,88*6,0+1,50*3,76	m ² m ²	 68,744	
				RAZEM	68,744
35 d.1	KNR 4-01 0921-07	Dorabianie progów drzwiowych osadzonych równo z parkietem 0,90*3	m m	 2,700	
				RAZEM	2,700
36 d.1	KNR 4-01 0815-08	Montaż listew przyściennych z drewna liściastego 6,0*4+3,88*4+3,76*4+4,40*2+1,5*2	m m	 66,360	
				RAZEM	66,360
37 d.1	KNR 2-02 1111-08	Lakierowanie posadzek i parkietów 6,0*3,88+4,40*3,76+3,88*6,0+1,50*3,76	m ² m ²	 68,744	
				RAZEM	68,744
2 Adaptacja pomieszczenia na łazienki damsko - męskie oraz adaptacja pomieszczenia na dwa pokoje - na parterze					
38 d.2	KNR 4-01 0354-04	Wykucie z muru ościeżnic drewnianych o pow.do 2 m2 6	szt. szt.	 6,000	
				RAZEM	6,000
39 d.2	KNR 4-01 0348-03	Rozebranie ścianki z cegieł o grub. 1/2 ceg. na zaprawie cementowo-wapiennej (6,0+2,98+4,06+2,28)*3,04	m ² m ²	 46,573	
				RAZEM	46,573
40 d.2	KNR 4-01 0811-07	Rozebranie posadzki z płytek na zaprawie cementowej 3,98*5,97+2,98*4,06+3,37*6,0	m ² m ²	 56,079	
				RAZEM	56,079
41 d.2	KNR 4-02 0235-08	Demontaż ustępu z miską fajansową	kpl.		

Lp.	Podst	Opis i wyliczenia	j.m.	Poszcz	Razem
		3	kpl.	3,000	
				RAZEM	3,000
42	KNR 4-02 d.2 0235-06	Demontaż umywalki	kpl.		
		4	kpl.	4,000	
				RAZEM	4,000
43	KNR 4-02 d.2 0114-01	Demontaż rurociągu stalowego ocynkowanego o śr. 15-25 mm	m		
		46	m	46,000	
				RAZEM	46,000
44	KNR 4-02 d.2 0114-01 analogia	Demontaż wieszaków ze ścian	m		
		26	m	26,000	
				RAZEM	26,000
45	KNR 4-01 d.2 0212-01	Rozbiórka elementów konstrukcji betonowych niezbrojonych o grub.do 15 cm posadzka pod natryskami	m ³		
		3,40*1,4*2*0,12	m ³	1,142	
				RAZEM	1,142
46	KNR 2-02 d.2 1101-01	Podkłady betonowe na podł.gruntowym - z wyrobieniem spadków odpływ z natrysków	m ³		
		3,40*1,40*2*0,11	m ³	1,047	
				RAZEM	1,047
47	KNR 4-01 d.2 0332-05	Wykucie strzępi w płaszczyźnie ściany o grubości 1/2 ceg. na zaprawie cementowo-wapiennej	m		
		3,04*3	m	9,120	
				RAZEM	9,120
48	KNR 4-01 d.2 0303-02	Uzupełnienie ścianek z cegieł o grubości 1/2 ceg. na zaprawie cementowo-wapiennej	m ²		
		(1,30*2+2,60+4,70)*3,06	m ²	30,294	
		0,90*2,10	m ²	1,890	
				RAZEM	32,184
49	KNR 4-01 d.2 0320-02	Obsadzenie ościeżnic stalowych o pow.otworu do 2.0 m2 w ścianach z cegieł	m ²		
		0,90*2,10*4	m ²	7,560	
				RAZEM	7,560
50	KNR 2-02 d.2 1019-01	Skrzydła drzwiowe płytowe wewnętrzne, wejściowe pełne jednodzielne fabrycznie wykończone z szyldami, zamkiem, klamką.	m ²		
		0,90*2,10*4	m ²	7,560	
				RAZEM	7,560
51	KNR 4-03 d.2 1133-05	Demontaż opraw	szt.		
		9	szt.	9,000	
				RAZEM	9,000

Lp.	Podst	Opis i wyliczenia	j.m.	Poszcz	Razem
52	KNR 4-03 d.2 1116-03	Demontaż przewodów wtykowych z podłoża ceglanego	m		
		65	m	65,000	
				RAZEM	65,000
53	KNR 4-03 d.2 1120-02	Demontaż puszek z tworzyw sztucznych i metalowych	szt.		
		9	szt.	9,000	
				RAZEM	9,000
54	KNR 4-03 d.2 1124-01	Demontaż łączników instalacyjnych	szt.		
		6	szt.	6,000	
				RAZEM	6,000
55	KNR 4-03 d.2 1122-01	Demontaż gniazd wtyczkowych podtynkowych ilość biegunów 2	szt.		
		4	szt.	4,000	
				RAZEM	4,000
56	KNR 5-08 d.2 0301-02	Przygotowanie podłoża pod mocowanie osprzętu w podłożu z cegły	szt.		
		16	szt.	16,000	
				RAZEM	16,000
57	KNR 5-08 d.2 0502-05	Przygotowanie podłoża pod oprawy oświetleniowe przykręcane na cegle mocowane na kołkach kotwiących (il.mocowań 2)	kpl.		
		5	kpl.	5,000	
				RAZEM	5,000
58	KNR 5-08 d.2 0501-02	Przygotowanie podłoża pod oprawy oświetleniowe zawieszane na haczykach na podłożu drewnianym (il. mocowań 2)	kpl.		
		11	kpl.	11,000	
				RAZEM	11,000
59	KNR 5-08 d.2 0802-02 analogia	Mechaniczne wykonanie ślepych otworów w cegle pod puszki	szt.		
		32	szt.	32,000	
				RAZEM	32,000
60	KNR 5-08 d.2 0302-02	Montaż na gotowym podłożu puszek o śr.70mm z pierścieniami do połączeń	szt.		
		12	szt.	12,000	
				RAZEM	12,000
61	KNR 5-08 d.2 0302-01	Montaż na gotowym podłożu puszek bakelitowych o śr.do 60mm	szt.		
		20	szt.	20,000	
				RAZEM	20,000
62	KNR 4-03 d.2 1001-04	Ręczne wykucie bruzd dla przewodów wtykowych w tynku	m		
		88,0+126,0+26,0	m	240,000	

Lp.	Podst	Opis i wyliczenia	j.m.	Poszcz	Razem
				RAZEM	240,000
63	KNR 4-03 d.2 1003-11	Mechaniczne przebijanie otworów w ścianach z cegły o długości przebicia do 1 1/2 ceg.	otw.		
		4	otw.	4,000	
				RAZEM	4,000
64	KNR 5-08 d.2 0209-02	Przewod wtynkowy miedz 3x2,5 mm2 (podłoże nie-beton.) układany w tynku	m		
		98	m	98,000	
				RAZEM	98,000
65	KNR 5-08 d.2 0209-02	Przewod wtynkowy miedz 3x1,5 mm2 (podłoże nie-beton.) układany w tynku	m		
		136	m	136,000	
				RAZEM	136,000
66	KNR 5-08 d.2 0207-05 analogia	Przewody kabelkowe 3x4 mm2 w osłonie polwinitowej układane w tynku	m		
		28,0	m	28,000	
				RAZEM	28,000
67	KNR 4-03 d.2 1012-01	Zaprawianie bruzd o szer. do 25 mm	m		
		240	m	240,000	
				RAZEM	240,000
68	KNR 5-08 d.2 0505-03	Montaż z podłączeniem na gotowym podłożu opraw oświetleniowych żarowych LED z gwintem E27, końcowych sufitowych	szt.		
		<sufit> 10	szt.	10,000	
		<ściany nad umywalkami> 4	szt.	4,000	
				RAZEM	14,000
69	KNR 5-08 d.2 0514-10	Montaż z podłączeniem opraw świetlówkowych z odbłyśnikiem kwadratowe przykręcane do sufitu 4x24W z podziałem na oddzielne zapalenie np. 2 lub 1	szt.		
		Uwaga: oprawy ustalić z inwestorem			
		2*2+1	szt.	5,000	
		<korytarz> 2	szt.	2,000	
				RAZEM	7,000
70	KNR 5-08 d.2 0307-03	Montaż na gotowym podłożu łączników instalacyjnych podtynkowych świecznikowych w puszcze instalacyjnej z podłączeniem	szt.		
		8	szt.	8,000	
				RAZEM	8,000
71	KNR 5-08 d.2 0307-04	Montaż na gotowym podłożu łączników instalacyjnych podtynkowych krzyżowych, dwubiegunowych w puszcze instalacyjnej z podłączeniem	szt.		
		3	szt.	3,000	
				RAZEM	3,000
72	KNR 5-08 d.2 0309-03	Montaż do gotowego podłoża gniazd wtyczkowych podtynkowych z uziemieniem w puszkach z podłączeniem	szt.		
		9	szt.	9,000	

Lp.	Podst	Opis i wyliczenia	j.m.	Poszcz	Razem
				RAZEM	9,000
73 d.2	KNR 5-08 0309-07	Montaż do gotowego podłoża gniazd wtyczkowych bryzgoszczelnych 2-bieg.z uziemieniem 25/4mm ² z podłączeniem <podgrzewacz wody 3000 W> 2	szt. szt.	 2,000	
				RAZEM	2,000
74 d.2	KNR 5-08 0308-05	Montaż na gotowym podłożu łączników bryzgoszczelnych z tworzywa szt.świecznikowych mocowanych z podłączeniem 4	szt. szt.	 4,000	
				RAZEM	4,000
75 d.2	KNR 2-17 0201-01	Montaż wyntylatorka do przewodu wentylacyjnego fi 100 mm 220 - 240 V o wydajności ok. 130 m ³ /h wraz z podłączeniem do oświetlenia 2	szt. szt.	 2,000	
				RAZEM	2,000
76 d.2	KNR 4-03 0303-03 + wycena własna	Montaż nowej szafki - tablicy bezpiecznikowej 8 S + wyłącznik różnicowoprądowy (zabezpieczenia 10 - 25 A) z podłączeniem przewodów 1	kpl kpl	 1,000	
				RAZEM	1,000
77 d.2	KNR 4-03 1202-01	Sprawdzenie i pomiar kompletnego 1-fazowego obwodu elektrycznego niskiego napięcia 8	po- miar. po- miar.	 8,000	
				RAZEM	8,000
78 d.2	NNRNKB 202 1134- 01	Gruntowanie podłoży preparatami - powierzchnie poziome 3,98*6,0	m ² m ²	 23,880	
				RAZEM	23,880
79 d.2	KNR 2-02 1118-01	Posadzki - wyrównanie poszpachlowanie podłoża 3,98*6,0	m ² m ²	 23,880	
				RAZEM	23,880
80 d.2	KNR-W 2- 02 0615- 01 analo- gia	Izolacje z folii izolacyjnej 0,4 mm na sucho poziome - jedna warstwa 3,98*6,0	m ² m ²	 23,880	
				RAZEM	23,880
81 d.2	KNR 2-02 2003-02	Ścianki dział.GR z płyt gips.-karton.na rusztach metal.pojed.z pokryciem obustr.jednowarstw.100-01 (3,98+4,70)*3,05	m ² m ²	 26,474	
				RAZEM	26,474
82 d.2	KNR 2-02 0613-06	Izolacje przeciwdźwiękowe z wełny mineralnej pionowe z płyt układanych na sucho 80 mm	m ²		

Lp.	Podst	Opis i wyliczenia	j.m.	Poszcz	Razem
		(3,98+4,70)*3,05-0,9*2,0*2	m ²	22,874	
				RAZEM	22,874
83 d.2	KNR 4-01 0320-02	Obsadzenie ościeżnic MDF w ścianach z płyt gipsowo - kartonowych	m ²		
		0,90*2,10*2	m ²	3,780	
				RAZEM	3,780
84 d.2	KNR 2-02 1017-01	Skrzydła drzwiowe płytowe wewnętrzne jednodzielne 90 cm fabrycznie wykończone z szyldami, zamkiem, klamką.	szt		
		2	szt	2,000	
				RAZEM	2,000
85 d.2	KNR 2-02 1111-04 analogia	Posadzki z paneli podłogowych o dużej wytrzymałości na ścieranie ułożone na piance, razem z oblistwoowaniem	m ²		
		1,95*4,70*2+3,98*1,2	m ²	23,106	
				RAZEM	23,106
86 d.2	KNR 4-01 0701-02	Odbicie tynków wewn.z zaprawy cementowo-wapiennej na ścianach, filarach,	m ²		
		(5,36*2+3,98*2)*0,6	m ²	11,208	
				RAZEM	11,208
87 d.2	KNR 4-01 0716-02	Tynki wewn.zwykłe kat. III wykonyw.ręcznie na podłożu z cegły i pustaków na ścianach w pomieszczeniach o pow.podłogi ponad 5 m ²	m ²		
		(5,36*2+3,98*2)*0,6	m ²	11,208	
		(1,30*2+2,60+4,70)*3,06*2	m ²	60,588	
		0,90*2,10*2	m ²	3,780	
				RAZEM	75,576
88 d.2	KNR 4-01 0336-01	Wykucie bruzd pod wodę i kanalizację 1/4x1/2 ceg. w ścianach z cegieł na zaprawie cementowo-wapiennej	m		
		25,0*2+6,40*2	m	62,800	
				RAZEM	62,800
89 d.2	KNR 4-01 0212-01	Rozbiórka elementów konstrukcji betonowych niezbrojonych o grub.do 15 cm	m ³		
		32,0*0,35*0,15	m ³	1,680	
				RAZEM	1,680
90 d.2	KNR 4-01 0106-02	Wykopy nieumocnione o ścianach pionowych wykonywane wewnątrz budynku przy istniejących fundamentach	m ³		
		32,0*0,30*0,30	m ³	2,880	
				RAZEM	2,880
91 d.2	KNR 4-01 0105-02	Zasypanie wykopów ziemią z ukopów z przerzutem ziemi na odległość do 3 m i ubiciem warstwami co 15 cm w gr.kat. III	m ³		
		32,0*0,30*0,20	m ³	1,920	
				RAZEM	1,920
92 d.2	KNR INS- TAL 0107-04	Podęście do pionu wodociągowego o śr.zew. 28 mm	szt.		
		1	szt.	1,000	

Lp.	Podst	Opis i wyliczenia	j.m.	Poszcz	Razem
				RAZEM	1,000
93 d.2	KNR INS-TAL 0109-03	Zawór przelotowy i zwrotny wodociągowy gwintowany o śr. nom. 25 mm 1	szt. szt.	 1,000	
				RAZEM	1,000
94 d.2	KNR INS-TAL 0101-05	Rurociągi miedziane o śr.zew. 28 mm (grub.ścianek 1.5 mm) lutowane miękko lub z rur PE, na ścianach 4,4+3,7*2	m m	 11,800	
				RAZEM	11,800
95 d.2	KNR INS-TAL 0101-03	Rurociągi miedziane o śr.zew. 18 mm (grub.ścianek 1.0 mm) lutowane miękko lub z rur PE, na ścianach 3,50*4+3,60*2+2,50*4	m m	 31,200	
				RAZEM	31,200
96 d.2	KNR INS-TAL 0109-02	Zawór przelotowy i zwrotny wodociągowy gwintowany o śr. nom. 20 mm 2	szt. szt.	 2,000	
				RAZEM	2,000
97 d.2	KNR INS-TAL 0102-02	Rurociągi miedziane o śr.zew. 15 mm (grub.ścianek 1.0 mm) lutowane miękko lub z rur PE, na ścianach 1,20*10*3*2+0,8*4*2+3,70*2+3,5*2	m m	 92,800	
				RAZEM	92,800
98 d.2	KNR-W 2-16 0507-01	Izolacja rurociągu otulinami poliuretanowymi w jednej warstwie o grubości do 50 mm o śr. zewnętrznej 17-38 mm 11,8+31,2+92,8	m m	 135,800	
				RAZEM	135,800
99 d.2	KNR INS-TAL 0105-01	Podjęście dopływowe do zaworów czerpalnych (wypływowych, baterii, mieszaczy itp.) o śr.nom. 15 mm <baterie>9*2*2 <płuczki>3*2 <czerpalne>1*2	szt. szt. szt. szt.	 36,000 6,000 2,000	
				RAZEM	44,000
100 d.2	KNR 2-15 0114-05	Zawory umywalkowe do baterii stojącej i spłuczki o śr.nom. 15 mm oraz czerpalny 6*2*2	szt. szt.	 24,000	
				RAZEM	24,000
101 d.2	KNR 2-15 0114-01	Zawory czerpalne o śr.nom. 15 mm 2	szt. szt.	 2,000	
				RAZEM	2,000

Lp.	Podst	Opis i wyliczenia	j.m.	Poszcz	Razem
102	KNR 2-15 d.2 0114-01	Zawory do płuczek o śr.nom. 15 mm	szt.		
		3*2	szt.	6,000	
				RAZEM	6,000
103	KNR 2-15 d.2 0115-02	Baterie umywalkowe stojące o śr.nom. 15 mm	szt.		
		6*2	szt.	12,000	
				RAZEM	12,000
104	KNR 2-15 d.2 0115-04	Baterie natryskowe ściennie o śr.nom. 15 mm z wystającą ze ściany (płytek) głowicą do natrysku (rura od baterii do głowicy zamontowana w ścianie)	szt.		
		3*2	szt.	6,000	
				RAZEM	6,000
105	KNR 2-15 d.2 0205-04	Montaż rurociągów z PCW o śr. 110 mm na ścianach z łączeniem metodą wciskową	m		
		3,70*2+3,50*4+2,0	m	23,400	
				RAZEM	23,400
106	KNR 2-15 d.2 0205-03	Montaż rurociągów z PCW o śr. 75 mm na ścianach z łączeniem metodą wciskową	m		
		2,0*2+2,1*2	m	8,200	
				RAZEM	8,200
107	KNR 2-15 d.2 0208-05	Dodatek za wykonanie podejść odpływowych z rur i kształtek z nieplastifikowanego PCW o śr. 110 mm	szt.		
		3*2	szt.	6,000	
				RAZEM	6,000
108	KNR 2-15 d.2 0205-02	Montaż rurociągów z PCW o śr. 50 mm na ścianach z łączeniem metodą wciskową	m		
		3,30*2+1,6*2*2	m	13,000	
				RAZEM	13,000
109	KNR 2-15 d.2 0208-03	Dodatek za wykonanie podejść odpływowych z rur i kształtek z nieplastifikowanego PCW o śr. 50 mm	szt.		
		6*2+3*2+4	szt.	22,000	
				RAZEM	22,000
110	KNR-W 2-15 d.2 0218-01	Wpusty ściekowe z tworzywa kratka ze stali nierdzewnej o śr. 50 mm	szt.		
		3*2	szt.	6,000	
				RAZEM	6,000
111	KNR-W 2-15 d.2 0212-01	Odpowietrzniki kanalizacji PCV o śr. 50 mm	szt.		
		4	szt.	4,000	
				RAZEM	4,000
112	KNR 2-15 d.2 0221-02	Montaż umywalk pojedynczych porcelanowych 50 cm z syfonem gruszkowym	szt.		

Lp.	Podst	Opis i wyliczenia	j.m.	Poszcz	Razem
		6*2	szt.	12,000	
				RAZEM	12,000
113	KNR 2-15 d.2 0224-03	Montaż ustępów pojedynczych z płuczkami z porcelany 'kompakt'	kpl.		
		3*2	kpl.	6,000	
				RAZEM	6,000
114	KNR-W 2- d.2 15 0143- 03	Elektryczne urządzenia do podgrzewania wody ze zbiornikami o poj. 300 dm ³ i grzałką 3000 W	kpl.		
		2	kpl.	2,000	
				RAZEM	2,000
115	KNR 4-01 d.2 0324-01	Zamurowanie bruzd poziomych o przekroju 1/4x1/4 ceg.w ścianach z cegieł 'na pełno'	m		
		31,4*2	m	62,800	
				RAZEM	62,800
116	KNR 4-01 d.2 0203-01	Uzupełnienie niezbrojonych podłoży z betonu monolitycznego	m ³		
		32,0*0,35*0,15	m ³	1,680	
				RAZEM	1,680
117	KNR 2-02 d.2 2003-01	Ścianki dział.GR z płyt gips.-karton. wodoodpornych 12,5 mm na rusztach metal.pojed.z pokryciem obustr.jednowarstw. 55-01 o wys 2,20	m ²		
		(1,40*4+0,15*3+1,20*4+0,10*3)*2,20*2	m ²	49,060	
				RAZEM	49,060
118	KNR 4-01 d.2 0320-02	Obsadzenie ościeżnic stalowych w ścianach z GK 80	m ²		
		0,80*2,10*3*2	m ²	10,080	
				RAZEM	10,080
119	KNR 2-02 d.2 1019-01	Skrzydła drzwiowe płytowe wewnętrzne, pełne jednodzielne fabrycznie wykończone z sztyldami, zamkiem, klamką.	m ²		
		0,80*2,10*3*2	m ²	10,080	
				RAZEM	10,080
120	KNR 4-01 d.2 0333-11	Przebicie otworów w ścianach z cegieł o grub. 2 ceg. na zaprawie cementowo-wapiennej - pod rury wentylacyjne	szt.		
		2	szt.	2,000	
				RAZEM	2,000
121	KNR 2-15 d.2 0205-04 analogia	Montaż rur wentylacyjnych z PCW o śr. 110 mm na ścianach	m		
		1,2*2	m	2,400	
				RAZEM	2,400
122	KNR-W 2- d.2 15 0211- 03 analogia	Wykonanie wentylacji z PVC wstawiając trójnik 90 stopni o śr. 110 mm o połączeniach wciskowych	kpl		

Lp.	Podst	Opis i wyliczenia	j.m.	Poszcz	Razem
		2	kpl	2,000	
				RAZEM	2,000
123 d.2	KNR 2-02 0829-01	Licowanie ścian płytkami na klej - przygotowanie podłoża (2,40+1,30+1,50+4,70+3,70+6,0+1,40*2*4+0,1*2*3+1,20*2*4)* 2,2*2	m ² m ²	180,400	
				RAZEM	180,400
124 d.2	KNR 2-02 0829-07	Licowanie ścian płytkami kamionkowymi szklwionymi o wymiarach 20x40 cm na klej Uwaga: Rozmiar płytek, kolor i wzór należy uzgodnić z inwestorem (2,40+1,30+1,50+4,70+3,70+6,0+1,40*2*4+0,1*2*3+1,20*2*4)* 2,2*2	m ² m ²	180,400	
				RAZEM	180,400
125 d.2	NNRNKB 202 1134- 01	Gruntowanie podłoży preparatami - powierzchnie poziome 3,70*4,70+2,40*1,30+3,70*4,70+2,60*1,30+1,20*2,60	m ² m ²	44,400	
				RAZEM	44,400
126 d.2	KNR 2-02 1118-01	Posadzki płytkowe z kamieni sztucznych układane na klej - przygotowanie podłoża 3,70*4,70+2,40*1,30+3,70*4,70+2,60*1,30+1,20*2,60	m ² m ²	44,400	
				RAZEM	44,400
127 d.2	KNR 2-02 1118-09	Posadzki z płytek kamionkowych szklwionych antypoślizgowych grub 1 cm płytki 33x33 cm układane na klej Uwaga: Rozmiar płytek, kolor i wzór należy uzgodnić z inwestorem 3,70*4,70+2,40*1,30+3,70*4,70+2,60*1,30+1,20*2,60	m ² m ²	44,400	
				RAZEM	44,400
128 d.2	KNR 4-01 1202-09	Zeskrobanie i zmycie starej farby w pomieszczeniach o pow. podłogi ponad 5 m ² 3,98*6,0+3,70*6+3,70*6 (3,98*2+6,0*2+6,0*2+3,70*4)*3,04	m ² m ² m ²	68,280 142,150	
				RAZEM	210,430
129 d.2	NNRNKB 202 1134- 02	Gruntowanie podłoży preparatami gruntującymi powierzchnie pionowe 3,98*6,0+3,70*6+3,70*6 (3,98*2+6,0*2+6,0*2+3,70*4)*3,04	m ² m ² m ²	68,280 142,150	
				RAZEM	210,430
130 d.2	KNR 4-01 1204-08	Przygotowanie powierzchni pod malowanie farbami emulsyjnymi starych tynków z poszpachlow nierówności 3,98*6,0+3,70*6+3,70*6 (3,98*2+6,0*2+2,60*2+1,20*2)*3,04+(6,0*2+3,70*4+1,30*2)* 0,84	m ² m ² m ²	68,280 108,478	
				RAZEM	176,758
131 d.2	KNR 2-02 1505-01	Dwukrotne malowanie farbami lateksowymi powierzchni wewnętrznych z zagruntowaniem	m ²		

Lp.	Podst	Opis i wyliczenia	j.m.	Poszcz	Razem
		3,98*6,0+3,70*6+3,70*6 (3,98*2+6,0*2+2,60*2+1,20*2+3,98*2+4,70*2)*3,04+(6,0*2+3,70*4+1,30*2)*0,84	m ² m ²	68,280 161,253	
				RAZEM	229,533
132	KNR 4-01 d.2 0108-11	Wywiezienie gruzu spryzmowanego samochodami samowyladowczymi na odl.do 1 km	m ³		
		39,64*0,15+56,079*0,012+1,42+11,02*0,015+62*0,07*0,12+32,0*0,35*0,15+32,0*0,30*0,10+0,5	m ³	11,865	
				RAZEM	11,865
133	KNR 4-01 d.2 0108-12 x 19	Wywiezienie gruzu spryzmowanego samochodami samowyladowczymi - za każdy nast. 1 km	m ³		
		39,64*0,15+56,079*0,012+1,42+11,02*0,015+62*0,07*0,12+32,0*0,35*0,15+32,0*0,30*0,10+0,5	m ³	11,865	
				RAZEM	11,865
134	wycena d.2 indywidu- alna	Opłata za składowisko zimi i gruzu.	m ³		
		39,64*0,15+56,079*0,012+1,42+11,02*0,015+62*0,07*0,12+32,0*0,35*0,15+32,0*0,30*0,10+0,5	m ³	11,865	
				RAZEM	11,865
3 Wykonanie adaptacji wejścia korytarza na parterze wraz z klatką schodową					
135	KNR 0-19 d.3 1023-12	Montaż drzwi wewnętrznych z PCV z obróbką obsadzenia z szybami bezpiecznymi	m ²		
		Uwaga: Przed zamówieniem należy zdjąć wymiary otworów istniejących			
		1,70*2,15	m ²	3,655	
				RAZEM	3,655
136	wycena d.3 własna na pod- stawie KNR 4-02 0516-04	Przestawienie grzejnika stalowego dwupłytkowego w inne miejsce z podłączeniem	kpl.		
		1	kpl.	1,000	
				RAZEM	1,000
137	KNR 4-01 d.3 0354-03	Wykucie z muru ościeżnic PCV o pow.do 1 m2	szt.		
		1	szt.	1,000	
				RAZEM	1,000
138	KNR 4-01 d.3 0329-03	Wykucie otworów w ścianach z cegieł o grub. ponad 1/2ceg. na zaprawie wapiennej lub cementowo-wapiennej dla otworów drzwiowych i okiennych	m ³		
		1,90*1,15*0,55	m ³	1,202	
				RAZEM	1,202

Lp.	Podst	Opis i wyliczenia	j.m.	Poszcz	Razem
139 d.3	wycena własna na pod- stawie KNNR 2 1003-05	Montaż drzwi wejściowych zewnętrznych kompletnych metalo- wych malowanych ocieplanych z okuciami i zamkami antywła- maniomowymi - fabrycznie wykończone z klamką Uwaga: Przed zamówieniem należy zdjąć wymiary otworów ist- niejących 1,0*2,10	m ² m ²	 2,100	
				RAZEM	2,100
140 d.3	KNR 0-19 1023-03	Montaż okien uchylnych jednodzielnych z PCV z obróbką obsa- dzenia o pow. do 1.0 m ² Uwaga: Przed zamówieniem należy zdjąć wymiary otworów ist- niejących 0,97*0,62	m ² m ²	 0,601	
				RAZEM	0,601
141 d.3	KNR 4-01 0708-03	Wykon.tynków zwykłych wewn.kat.III z zaprawy cem.-wap. na ościeżach szer.do 40 cm 2,1*2	m m	 4,200	
				RAZEM	4,200
142 d.3	KNR 0-17 0929-01	Wyprawa elewacyjna cienkowarstwowa o fakturze rustykalnej - nałożenie na podłoże farby gruntującej - pierwsza warstwa 2,10*0,40*2	m ² m ²	 1,680	
				RAZEM	1,680
143 d.3	KNR 0-17 0930-05	Wyprawa elewacyjna cienkowarstwowa o fakturze strukturalnej grubości ok. 2.0 mm z gotowej suchej mieszanki żywiczno-mi- neralnej wyk. ręcznie na uprzednio przygotowanym podłożu na ościeżach o szer. do 30 cm 2,10*0,40*2	m ² m ²	 1,680	
				RAZEM	1,680
144 d.3	KNR 4-01 0708-02	Wykon.tynków zwykłych wewn.kat.III z zaprawy cem.-wap. na ościeżach szer.do 25 cm 2,10*2	m m	 4,200	
				RAZEM	4,200
145 d.3	KNR 2-02 0921-04	Licowanie płytkami klinkierowymi 25x6cm ościeży na zaprawie klejowej 2,40*0,25*2	m ² m ²	 1,200	
				RAZEM	1,200
146 d.3	KNR 4-01 0811-07	Rozebranie posadzki z płytek na zapr.cem. 0,48*1,52+0,62*0,62	m ² m ²	 1,114	
				RAZEM	1,114
147 d.3	KNR 4-01 0804-07	Zerwanie posadzki cementowej 0,48*1,52+0,62*0,62	m ² m ²	 1,114	
				RAZEM	1,114

Lp.	Podst	Opis i wyliczenia	j.m.	Poszcz	Razem
148	KNR 4-01	Demontaż wycięcie rur co w posadzce w narożniku pod podestem	szt.		
d.3	1306-02				
	analogia	3	szt.	3,000	
				RAZEM	3,000
149	KNR 2-02	Warstwy wyrównawcze pod posadzki z zaprawy cementowej gr.20 mm zatarte na ostro	m ²		
d.3	1102-01				
		1,0*0,70	m ²	0,700	
		0,48*1,52+0,62*0,62	m ²	1,114	
				RAZEM	1,814
150	NNRNKB	(z.VI) Okładziny z płytek kamionkowych GRES o wym. 30x30 cm na zaprawie klejowej o grub.warstwy 5 mm	m ²		
d.3	202 2810-05				
		1,0*0,70	m ²	0,700	
		0,48*1,52+0,62*0,62	m ²	1,114	
				RAZEM	1,814
151	KNR 4-01	Wywiezienie gruzu spryzmowanego samochodami samowyładowczymi na odl.do 1 km	m ³		
d.3	0108-11				
		1,202+1,14*0,035	m ³	1,242	
				RAZEM	1,242
152	KNR 4-01	Wywiezienie gruzu spryzmowanego samochodami samowyładowczymi - za każdy nast. 1 km	m ³		
d.3	0108-12 x 19				
		1,202+1,14*0,035	m ³	1,242	
				RAZEM	1,242
153	wycena	Oplata za składowisko zimi i gruzu.	m ³		
d.3	indywidualna				
		1,202+1,14*0,035	m ³	1,242	
				RAZEM	1,242
154	KNR 4-01	Zeskrobanie i zmycie starej farby w pomieszczeniach o pow. podłogi ponad 5 m2	m ²		
d.3	1202-09				
		11,70*2,95+11,70*0,70*2+2,95*2*0,70	m ²	55,025	
		11,70*2,95+11,70*1,73*2+2,95*3*1,73+2,95*3,03+3,30*1,50*2	m ²	109,146	
				RAZEM	164,171
155	NNRNKB	Gruntowanie podłóży preparatami gruntującymi powierzchnie pionowe	m ²		
d.3	202 1134-02				
		11,70*2,95+11,70*0,70*2+2,95*2*0,70	m ²	55,025	
		11,70*2,95+11,70*1,73*2+2,95*3*1,73+2,95*3,03+3,30*1,50*2	m ²	109,146	
				RAZEM	164,171
156	KNR 4-01	Przygotowanie powierzchni pod malowanie farbami emulsyjnymi starych tynków z poszpachlow.nierówności	m ²		
d.3	1204-08				
		11,70*2,95+11,70*0,70*2+2,95*2*0,70	m ²	55,025	
		11,70*2,95+11,70*1,73*2+2,95*3*1,73+2,95*3,03+3,30*1,50*2	m ²	109,146	
				RAZEM	164,171
157	KNR 2-02	Dwukrotne malowanie farbami lateksowymi powierzchni wewnętrznych z zagruntowaniem	m ²		
d.3	1505-01				

Lp.	Podst	Opis i wyliczenia	j.m.	Poszcz	Razem
		11,70*2,95+11,70*0,70*2+2,95*2*0,70	m ²	55,025	
		11,70*2,95+11,70*1,73*2+2,95*3*1,73+2,95*3,03+3,30*1,50*2	m ²	109,146	
				RAZEM	164,171
158	KNR 2-02 d.3 1017-01	Skrzydła drzwiowe płytowe wewnętrzne jednodzielne pełne o pow. do 1.6 m2 fabrycznie wykończone	m ²		
		0,84*2,10	m ²	1,764	
				RAZEM	1,764
159	KNR 4-01 d.3 0903-01	Dopasowanie skrzydeł drzwiowych wewnętrznych,	szt.		
		1	szt.	1,000	
				RAZEM	1,000
160	KNR 4-01 d.3 1212-05	Dwukrotne malowanie farbą olejną balustrad z prętów prostych	m ²		
		9,0*1,0	m ²	9,000	
				RAZEM	9,000
161	KNR 2-02 d.3 2009-01	Tynki (gładzie) jednowarstw.wewn.gr.3 mm z gipsu szpachlow. wyk.ręcz.na ścianach na podłożu płytek ściennych (zamaskowanie nierówności po rurach)	m ²		
		2,30*0,30	m ²	0,690	
				RAZEM	0,690
162	KNR 2-02 d.3 1503-06	Dwukrotne malowanie zwykle farbą olejną lub ftalową podłoży gipsowych bez szpachlowania	m ²		
		2,30*0,30	m ²	0,690	
				RAZEM	0,690
163	wycena d.3 indywidualna na podstawie KNR 0-17 2608-01	Czyszczenie, umycie z użyciem środków chemicznych ścian z płytek klinkierowych z uzupełnieniem małych ubytków w płytkach czy spoinach oraz umycie posadzki i schodów z płytek Gresowych z uzupełnieniem małych ubytków w płytkach czy spoinach	m ²		
		11,70*2,95+1,70*2,95+11,70*2*2,38+2,95*2,38+1,60*2,38+7,30*1,80+11,70*1,77+2,95*1,8+4,30*2*1,8+2,95*1,80*2+1,8*4,30*2	m ²	186,790	
				RAZEM	186,790